

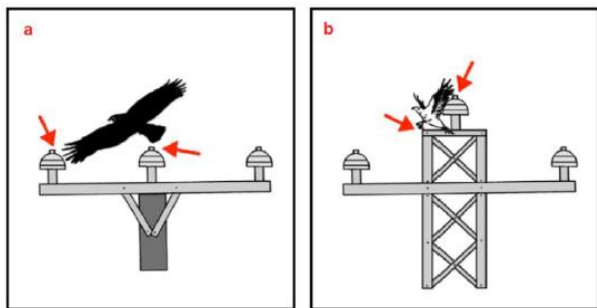


- c. Δράσεις για τη μείωση της όχλησης στις περιοχές φωλεοποίησης του είδους.
- d. Αύξηση της διαθεσιμότητας της λείας στις επικράτειες αναπαραγωγής μέσω σποράς εγκαταλειμμένων χωραφιών, κατασκευής ποτιστρών, δημιουργίας ανοιγμάτων σε δάση και θαμνότοπους και ρύθμισης των κυνηγетικών δραστηριοτήτων και των δραστηριοτήτων εκπαίδευσης σκύλων.



**Εικόνα 3:** Φορητή ποτίστρα

- e. Μείωση της θνησιμότητας σε επικράτειες αναπαραγωγής και περιοχές διασποράς, μέσω εγκατάστασης μονωτήρων και σημαντήρων στις γραμμές μεταφοράς ηλεκτρικής ενέργειας,



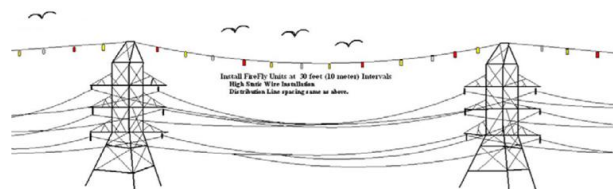
**Εικόνα 4:** Θανάτωση ατόμων λόγω ηλεκτροπληξίας (πηγή: Rollan et al., 2016)

εγκατάστασης μηχανισμών πρόληψης πνιγμού σε υδατοδεξαμενές, πρόληψη δηλητηριάσεων, λειτουργίας ταϊστρών και συνεργασίας με κέντρα περιθαλψής.



**Εικόνα 5:** Σκάλα πρόληψης πνιγμού ατόμων

- f. Χαρτογράφηση ευαισθησίας και δημιουργία Οδηγού Καλής Πρακτικής και Εργαλείου Χωρικού Σχεδιασμού σχετικά με τη χωροθέτηση γραμμών μεταφοράς ηλεκτρικής ενέργειας και την αιολικών πάρκων.



**Εικόνα 6:** Εφαρμογή δράσεων διατήρησης σε γραμμές μεταφοράς ρεύματος

- g. Λειτουργία του Δικτύου Ανατολικής Μεσογείου για το Σπιζαετό (EMBONET).



**Εικόνα 7:** Οργάνωση συστήματος τηλεμετρίας (πηγή: Rollan et al., 2016)

- h. Εκτενή εκστρατεία ενημέρωσης και ευαισθητοποίησης για το είδος, μέσω εκδηλώσεων, παραγωγής πακέτου περιβαλλοντικής εκπαίδευσης, λευκώματος, καθώς και έντυπου και οπτικοακουστικού υλικού.

Το έργο «Διατήρηση & Διαχείριση του Σπιζαετού στην Ανατολική Μεσόγειο» (Ακρωνύμιο: «LIFE Bonelli EastMed» - LIFE17 NAT/GR/000514) υλοποιείται από το Πανεπιστήμιο Κρήτης- Μουσείο Φυσικής Ιστορίας Κρήτης (Συντονιστής Δικαιούχος), το Υπουργείου Περιβάλλοντος & Ενέργειας (ΥΠΕΝ), την Ελληνική Орnιθολογική Εταιρεία, την Υπηρεσία Θήρας και Πανίδας του Υπουργείου Εσωτερικών Κύπρου, το Τμήμα Δασών του Υπουργείου Γεωργίας, Αγροτικής Ανάπτυξης και Περιβάλλοντος Κύπρου, και την εταιρεία Περιβαλλοντικών Συμβούλων NCC ΕΠΕ. σε 24 προστατευόμενες περιοχές του Δικτύου Natura 2000 στην Ελλάδα και την Κύπρο, για την περίοδο 2018-2023. Το έργο συγχρηματοδοτείται σε ποσοστό 75% από την Ευρωπαϊκή Επιτροπή/Γενική Διεύθυνση Περιβάλλοντος.